



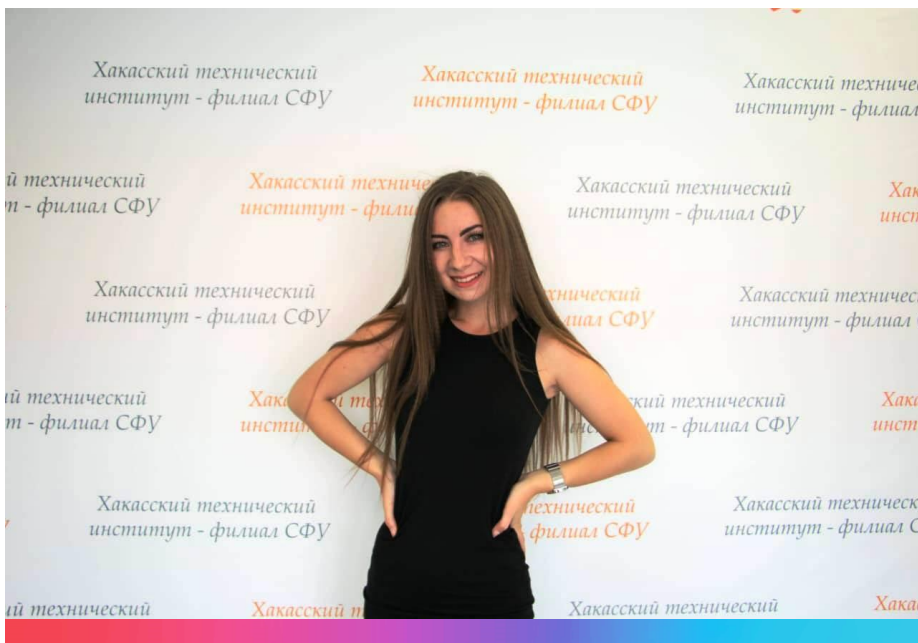
СИБИРСКИЙ
ФЕДЕРАЛЬНЫЙ
УНИВЕРСИТЕТ

SIBERIAN
FEDERAL
UNIVERSITY



Хакасский
технический
институт
филиал СФУ

Кафедра строительства и экономики

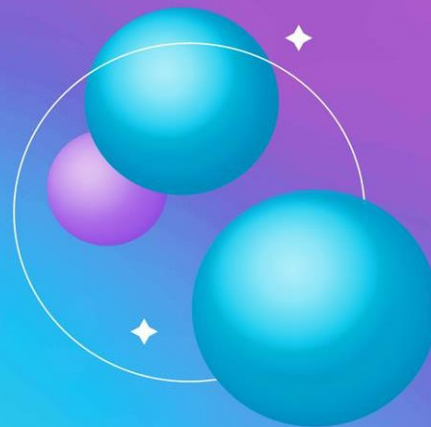


Мы поднимаем города!

2025

ПОСТУПЛЕНИЕ в ХТИ – филиал СФУ

08.05.01 Строительство
уникальных зданий
и сооружений
Квалификация специалист
Очная форма обучения





Общая характеристика образовательной программы высшего образования

Выпускнику образовательной программы высшего образования присваивается квалификация **бакалавр**.

Срок освоения – **6 лет**.

Форма обучения – **очная**.

Трудоемкость освоения обучающимся – 240 зачетных единиц (8640 академических часов).

Специализация:

**08.05.01.01 Строительство высотных
и большепролётных зданий и сооружений**

При реализации образовательной программы применяются электронное обучение и дистанционные образовательные технологии.

Образовательная деятельность осуществляется на государственном языке Российской Федерации



**Защита выпускных
квалификационных работ**





ХАРАКТЕРИСТИКА ПРОФЕССИОНАЛЬНОЙ ДЕЯТЕЛЬНОСТИ ВЫПУСКНИКОВ ОБРАЗОВАТЕЛЬНОЙ ПРОГРАММЫ

Типы задач профессиональной деятельности выпускников:

- проектный (основной);
- научно-исследовательский;
- педагогический;
- технологический;
- организационно-управленческий;
- изыскательский;
- сервисно-эксплуатационный;
- экспертно-аналитический;
- контрольно-надзорный.

Области профессиональной деятельности, в которых выпускники, освоившие образовательную программу, могут осуществлять профессиональную деятельность: **проектирование, образование и наука, архитектура, геодезия, топография и дизайн.**

Перечень основных объектов (или областей знания) профессиональной деятельности выпускников:

- строительные объекты (высотные, большепролетные здания и сооружения производственного и непроизводственного назначения и их комплексы);

- законодательство в сфере проектирования, строительства и эксплуатации строительных объектов;
- технологические процессы проектирования, строительства и эксплуатации зданий и сооружений и их конструктивные элементы;
- педагогика и методология организации образовательной деятельности; научно-исследовательская деятельность





Профессиональные компетенции

Изыскательский тип задач профессиональной деятельности:

- осуществлять и организовывать проведение испытаний, обследований строительных конструкций высотных, большепролетных зданий и сооружений.

Проектный тип задач профессиональной деятельности:

- разрабатывать основные разделы проекта высотных и большепролетных зданий и сооружений;
- осуществлять и контролировать выполнение расчётного обоснования проектных решений высотных и большепролетных зданий и сооружений.

Технологический тип задач профессиональной деятельности:

- организовывать строительное производство при строительстве и реконструкции высотных и большепролетных зданий и сооружений.

Контрольно-надзорный тип задач профессиональной деятельности :

- осуществлять строительный контроль и технический надзор в области строительства.

Экспертно-аналитический тип задач профессиональной деятельности:

- проводить экспертизу проектной документации и результатов инженерных изысканий для строительства высотных и большепролётных зданий и сооружений.

Научно-исследовательский тип задач профессиональной деятельности:

- выполнять научно-техническое сопровождение строительства высотных и большепролетных зданий и сооружений.

Сервисно-эксплуатационный тип задач профессиональной деятельности:

- разрабатывать мероприятия по обеспечению безопасности высотных и большепролетных зданий и сооружений;
- разрабатывать мероприятия по ремонту и эксплуатации высотных и большепролетных зданий и сооружений.

Педагогический тип задач профессиональной деятельности:

- осуществлять преподавательскую деятельность по программам профессионального обучения и образования в области строительства.

Организационно-управленческий тип задач профессиональной деятельности:

- управлять проектом строительства высотных и большепролетных зданий и сооружений



Профильные дисциплины и практика

Профильные дисциплины:

- Инженерная геология
- Электротехника, электроснабжение
- Строительные материалы
- Механизация и автоматизация строительства
- Архитектура
- Архитектура гражданских и промышленных зданий
- Водоснабжение и водоотведение, технологические процессы в строительстве
- Основы градостроительной деятельности
- Теплогазоснабжение и вентиляция
- Технологии строительного производства
- Железобетонные и каменные конструкции
- Информационное моделирование в строительстве
- Управление строительным производством
- Современные строительные материалы
- Обследование и испытание зданий и сооружений
- Основания и фундаменты высотных и большепролетных зданий и сооружений

Практика

Профиль: **08.05.01.01 Строительство высотных и большепролётных зданий и сооружений**



Практическая подготовка обеспечивается циклом дисциплин и различными видами практик



Выпускные квалификационные работы

Выпускные квалификационные работы нацелены на решение задач в сфере строительства, которые определяются совместно с заказчиками на предприятиях различной формы собственности.

БОЛЬШЕ ИНФОРМАЦИИ:

[Архив электронных ресурсов СФУ](#)

Темы выпускных квалификационных работ включают:

- проектирование высотных зданий и сооружений;
- проектирование спортивных комплексов, бассейнов, развлекательных центров;
- проекты реконструкции зданий и сооружений;
- проектирование уникальных зданий и сооружений, таких как аэропорты, плавучие теплицы и другие





**Кем работать?
Чему научусь?**



КАРЬЕРА

НАУЧИТЕСЬ: организовывать производство при строительстве, реконструкции высотных и большепролетных зданий, сооружений; осуществлять строительный контроль; управлять проектами строительства высотных и большепролетных зданий, сооружений; проводить экспертизу и контроль проектных решений высотных и большепролетных зданий и сооружений; сможете стать преподавателем вуза.

КЕМ РАБОТАТЬ?

- служащие государственных и муниципальных профильных ведомств,
- ведущие инженерные должности, главный инженер проекта,
- начальник строительного участка, начальник производства,
- инженер по проектно-сметной документации,
- инженер по техническому надзору,
- инженер-проектировщик,
- инженер по эксплуатации,
- инженер ПТО,
- инженер-строитель,
- сметчик,
- преподаватель вуза





Студенты очной формы обучения Хакасского технического института – филиала СФУ имеют возможность пройти военную подготовку и получить военно-учетную специальность одновременно с обучением по выбранному направлению подготовки.

ПРОГРАММА «ОФИЦЕРЫ И СОЛДАТЫ ЗАПАСА»

Выпускники, окончившие институт, успешно прошедшие итоговую аттестацию по военной подготовке, зачисляются в запас с присвоением воинского звания «рядовой запаса», «лейтенант запаса»





Материально-техническая база

Учебные аудитории для проведения занятий:



- лекций,
- семинаров и практик,
- лабораторных занятий,
- курсового проектирования (курсовых работ),
- аудитории для самостоятельной работы студентов.

Аудитории для лабораторных занятий и самостоятельной работы оснащены компьютерами, подключенными к сети «Интернет».

Используются все возможности электронной информационно-образовательной среды СФУ.

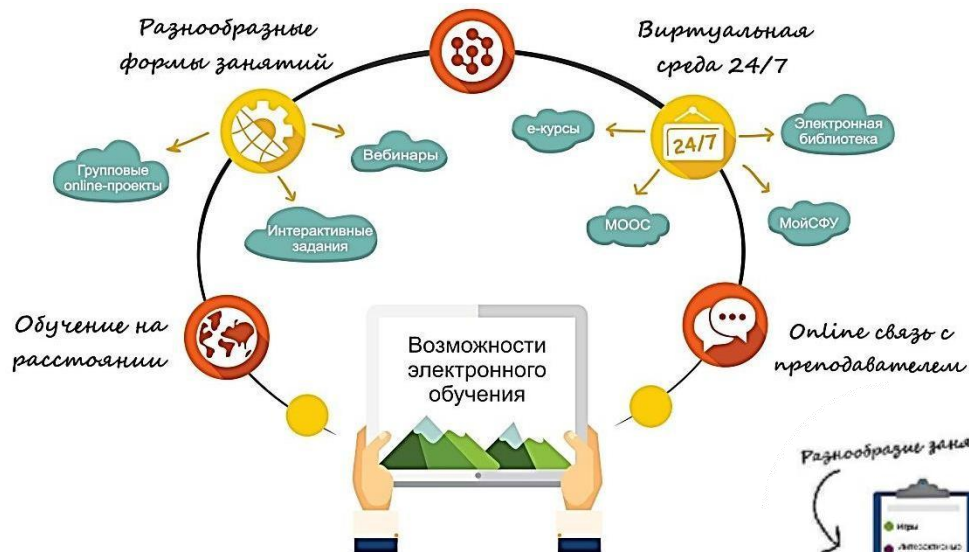
В ХТИ – филиале СФУ каждый студент может найти себе увлечение по душе. У нас есть:

- спортивные залы,
- творческие студии,
- зал хореографии,
- оборудованный современной аудиотехникой актовый зал



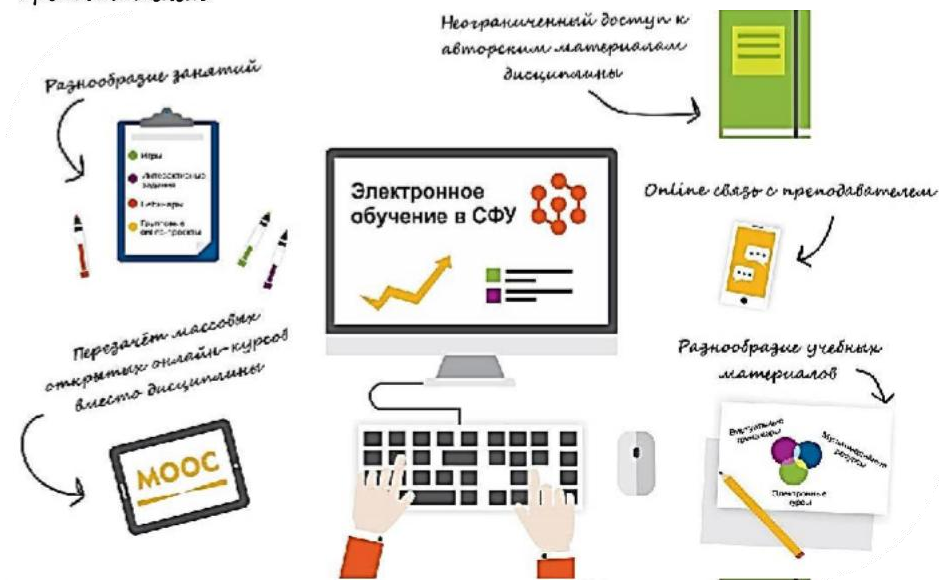


ЭЛЕКТРОННОЕ ОБУЧЕНИЕ В СФУ



Сибирский федеральный университет сочетает высокие стандарты традиционного обучения и применение современных технологий в образовании

Студенты университета уже по достоинству оценили обучение с использованием электронных образовательных курсов и проведение занятий в форме вебинаров





НЕ ТОЛЬКО УЧЕБА!

Студенческие годы – это не только лекции, семинары, зачеты и экзамены, это время становления личности, открытия в себе новых талантов и возможностей.

В ХТИ – филиале СФУ каждый студент может найти себе увлечение по душе.

- Хореографическая студия «Dance Wave»
- Art-лаборатория «АРТиКО»
- Медиагруппа ХТИ – филиала СФУ
- Студенческий спортивный клуб «АБА» (член Ассоциации студенческих спортивных клубов)
- Волонтерский отряд «ПЛАМЯ» (принимает участие в ежегодных волонтерских проектах, таких как день Енисея, «Свеча памяти» и др.)
- Вокальная студия и другие площадки

Мы предлагаем возможности проявить себя в социально значимых проектах и реализовать свое желание сделать полезное и доброе дело!

Спортивные секции:

- волейбол,
- баскетбол,
- легкая атлетика





ПОДГОТОВИТЕЛЬНЫЕ КУРСЫ



Подготовительные курсы при ХТИ – филиале СФУ работают с 1989 г. как одна из форм довузовской подготовки. Программы по учебным дисциплинам (русский язык, математика, физика, обществознание, информатика, химия) нацелены на глубокое изучение учебного материала.

Курсы помогают абитуриентам качественно подготовиться к ОГЭ, ЕГЭ и вступительным испытаниям, организованным вузом самостоятельно.

На курсах работают ведущие преподаватели ХТИ – филиала СФУ.

Курсы интенсивной подготовки к ОГЭ, ЕГЭ и внутренним вступительным испытаниям в вуз – комплекс программ различной интенсивности и длительности для подготовки к сдаче выпускных и вступительных экзаменов.

Больше информации:

[Центр подготовки юного инженера](#)
[Подготовительные курсы \(интенсивная подготовка к ОГЭ, ЕГЭ, ВИ\)](#)

КОНТАКТЫ:

Республика Хакасия
г. Абакан, ул. Щетинкина, 27, каб. 115
тел. **+7(913)544-87-74**
e-mail: junior_engineer@mail.ru

» **16** бюджетных мест

» **2+** платных
места

ОЧНАЯ ФОРМА ОБУЧЕНИЯ

В качестве результатов общеобразовательных вступительных испытаний (ВИ) принимаются результаты ЕГЭ или результаты ВИ, проводимых университетом для отдельных категорий поступающих

Результаты ЕГЭ	Минимальные баллы
1. Физика / Информатика и ИКТ <i>предметы по выбору</i>	39 / 44
2. Математика <i>профильный уровень</i>	40
3. Русский язык	40

ВИ, проводимые университетом	Форма проведения ВИ	Минимальные баллы
1. Основы техники и механики	Тестирование	39
2. Основы инженерных вычислений		40
3. Русский язык		40

Поступающие по своему усмотрению могут использовать для поступления результаты ЕГЭ.

При наличии результатов ЕГЭ по предмету (предметам) и результата ВИ, проводимого университетом, в качестве результата соответствующего внутреннего испытания засчитывается наиболее высокий результат.

Поступающие на базе среднего и высшего профессионального образования могут перевестись на индивидуальный учебный план, в том числе на ускоренное обучение, с учетом профиля предыдущего образования



Перечень документов, необходимых для поступления

- заявление,
- документ, удостоверяющий личность и гражданство,
- документ установленного образца об образовании,
- документы, подтверждающие особые права или преимущества поступающих (при наличии),
- ИНН и СНИЛС,
- для лиц, поступающих по результатам вступительных испытаний, проводимых университетом самостоятельно:
 - 2 фотографии размером 3 x 4 (анфас, без наклона и поворота головы, без головного убора),
 - электронный образ цветной фотографии разрешением не менее 600 dpi (анфас, без наклона и поворота головы, без головного убора, без ретуши) – в случае подачи документов в электронной форме



Документы представляются в Университет одним из следующих способов:

- 1) Лично по адресу 655017, Республика Хакасия, г. Абакан, ул. Щетинкина, д. 27, ауд. 105, 106;
- 2) Направляются через операторов почтовой связи общего пользования (при поступлении в ХТИ - филиал СФУ – на адрес филиала 655017, Республика Хакасия, г. Абакан, ул. Щетинкина, д. 27, Ответственному за прием в ХТИ – филиале СФУ);
- 3) Направляются в электронной форме посредством личного кабинета поступающего в автоматизированной информационной системе «Абитуриент» СФУ;
- 4) В электронной форме с использованием суперсервиса «Поступай в вуз онлайн» посредством Единого портала государственных услуг и функций (ЕПГУ)



СИБИРСКИЙ
ФЕДЕРАЛЬНЫЙ
УНИВЕРСИТЕТ

SIBERIAN
FEDERAL
UNIVERSITY



Хакасский технический институт – филиал ФГАОУ ВО «Сибирский федеральный университет»

Адрес института: РХ, 655017, г. Абакан, ул. Щетинкина, 27
Телефон/факс: 8 (3902) 22-53-55

ПРИЕМНАЯ КОМИССИЯ:

Аудитория 107а

Телефоны:

+7 (3902) 22-05-02

+7 (983) 054-41-72

Эл. почта:

pk-khti@mail.ru

ПОДГОТОВИТЕЛЬНЫЕ КУРСЫ:

Аудитория 115

Телефон:

+7 (913) 544-87-74

Эл. почта:

junior_engineer@mail.ru

КАФЕДРА СТРОИТЕЛЬСТВА И ЭКОНОМИКИ:

Аудитория 202

Телефон:

8 (3902) 22-53-55

Эл. почта:

shibaevagn@mail.ru



ХТИ – филиал СФУ в сети Интернет

■ официальный сайт



■ группа VK



■ группа ОК



■ Telegram



СФУ



СИБИРСКИЙ
ФЕДЕРАЛЬНЫЙ
УНИВЕРСИТЕТ

SIBERIAN
FEDERAL
UNIVERSITY



Хакасский
технический
институт
филиал СФУ

Хакасский технический институт –
филиал ФГАОУ ВО
«Сибирский федеральный университет»

**ПОСТУПАЙ
в ХТИ – филиал СФУ!**

**ВЫБИРАЙ ПЕРСПЕКТИВНОЕ
НАПРАВЛЕНИЕ**



08.03.01 Строительство

Квалификация бакалавр

Очная и очно-заочная формы обучения

или

**08.05.01 Строительство уникальных
зданий и сооружений**

Квалификация специалист

Очная форма обучения

или на базе высшего образования

08.04.01 Строительство

Квалификация магистр

Очная форма обучения

или

38.03.01 Экономика

Квалификация бакалавр

Очно-заочная форма обучения



СФУ

Выбирая будущее, будь умнее!