



СИБИРСКИЙ
ФЕДЕРАЛЬНЫЙ
УНИВЕРСИТЕТ

SIBERIAN
FEDERAL
UNIVERSITY



Хакасский
технический
институт

филиал СФУ

Кафедра строительства и экономики



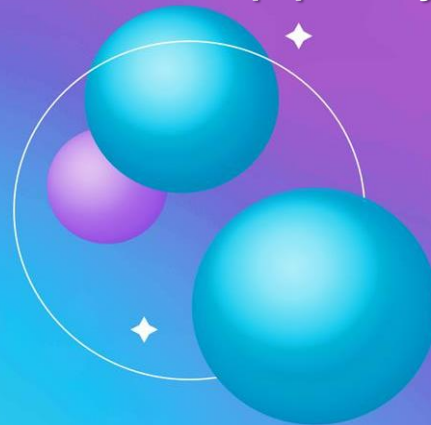
Мы поднимаем города!

2025

ПОСТУПЛЕНИЕ в ХТИ – филиал СФУ

08.04.01 Строительство

Квалификация **МАГИСТР**
Очная форма обучения





ОБЩАЯ ХАРАКТЕРИСТИКА ОБРАЗОВАТЕЛЬНОЙ ПРОГРАММЫ ВЫСШЕГО ОБРАЗОВАНИЯ

СПЕЦИАЛИЗАЦИЯ:
**08.4.01.16 Промышленное
и гражданское строительство:
проектирование**

Выпускнику образовательной программы высшего образования присваивается квалификация **магистр**.

Срок освоения – **2 года**.
Форма обучения – **очная**.

Трудоемкость освоения обучающимся – 120 зачетных единиц (4320 академических часов)



При реализации образовательной программы применяются электронное обучение и дистанционные образовательные технологии.

Образовательная деятельность осуществляется на государственном языке Российской Федерации



На занятии и в перерыве



ХАРАКТЕРИСТИКА ПРОФЕССИОНАЛЬНОЙ ДЕЯТЕЛЬНОСТИ ВЫПУСКНИКОВ ОБРАЗОВАТЕЛЬНОЙ ПРОГРАММЫ

Типы задач профессиональной деятельности выпускников:

- научно-исследовательский;
- проектный;
- педагогический;
- организационно-управленческий;
- экспертно-аналитический;
- контрольно-надзорный.

Области профессиональной деятельности и (или) сферы профессиональной деятельности, в которых выпускники, освоившие образовательную программу, могут осуществлять профессиональную деятельность: **образование и наука; архитектура; строительство и жилищно-коммунальное хозяйство.**

Перечень основных объектов (или областей знания) профессиональной деятельности выпускников:

- объекты капитального строительства и объекты недвижимости;
- научно-исследовательские разработки;
- педагогика



Федеральный государственный образовательный стандарт по направлению подготовки сопряжен с профессиональными стандартами:

01.004 «Педагог профессионального обучения, профессионального образования и дополнительного профессионального образования».

10.003 «Специалист в области инженерно-технического проектирования для градостроительной деятельности».

16.038 «Руководитель строительной организации».

40.011 «Специалист по научно-исследовательским и опытно-конструкторским разработкам».

В образовательной программе компетенции – планируемые результаты ее освоения.
Три группы компетенций: универсальные; общепрофессиональные; профессиональные.

Ознакомление с перечнем компетенций образовательной программы позволяет сформировать понимание того, в каком направлении вы будете развиваться, получая образование по данной программе



Ознакомиться с профстандартами можно на сайте Минтруда России
[в реестре профессиональных стандартов](#)



ПРОФИЛЬНЫЕ ДИСЦИПЛИНЫ

Профильные дисциплины:

- Математическое моделирование
- Научно-исследовательская работа
- Инновационные материалы, методы и технологии в строительстве
- Методы решения научно-технических задач в строительстве
- Организация производственной деятельности
- Основания и фундаменты
- Анализ аварий и катастроф
- Основы энергосбережения и энергетической эффективности строительства
- Управление строительной организацией
- Спецкурс по проектированию строительных конструкций
- Реконструкция зданий



Написание и защита выпускной квалификационной работы в магистратуре гарантирует студенту получение академической степени магистра.

В период обучения в магистратуре выполняется самостоятельное исследование студента, обладающее оригинальностью, научной новизной, уникальностью – магистерская диссертация



**Кем работать?
Чему научусь?**



КАРЬЕРА

НАУЧИТЕСЬ: проводить экспертизу проектных решений объектов промышленного и гражданского строительства; организовывать проведение испытаний, обследований строительных конструкций объектов промышленного и гражданского назначения; управлять проектной деятельностью в сфере промышленного строительства; управлять проектной деятельностью в сфере гражданского строительства; осуществлять строительный контроль, технический надзор в сфере промышленного и гражданского строительства.

КЕМ РАБОТАТЬ?

- Должности в области образования и науки
- Начальник строительного участка
- Служащие государственных и муниципальных профильных ведомств
- Главный инженер проекта
- Руководящие и ведущие инженерные должности, начальник производства
- Инженер по техническому надзору
- Инженер по проектно-сметной документации
- Инженер по эксплуатации, инженер-проектировщик
- Инженер ПТО, инженер-строитель, сметчик





Студенты очной формы обучения Хакасского технического института – филиала СФУ имеют возможность пройти военную подготовку и получить военно-учетную специальность одновременно с обучением по выбранному направлению подготовки.

ПРОГРАММА «ОФИЦЕРЫ И СОЛДАТЫ ЗАПАСА»

Выпускники, окончившие институт, успешно прошедшие итоговую аттестацию по военной подготовке, зачисляются в запас с присвоением воинского звания «рядовой запаса», «лейтенант запаса»





Материально-техническая база

Учебные аудитории для проведения занятий:



- лекций,
- семинаров и практик,
- лабораторных занятий,
- курсового проектирования (курсовых работ),
- аудитории для самостоятельной работы студентов.

Аудитории для лабораторных занятий и самостоятельной работы оснащены компьютерами, подключенными к сети «Интернет».

Используются все возможности электронной информационно-образовательной среды СФУ.

В ХТИ – филиале СФУ каждый студент может найти себе увлечение по душе. У нас есть:

- спортивные залы,
- творческие студии,
- зал хореографии,
- оборудованный современной аудиотехникой актовый зал



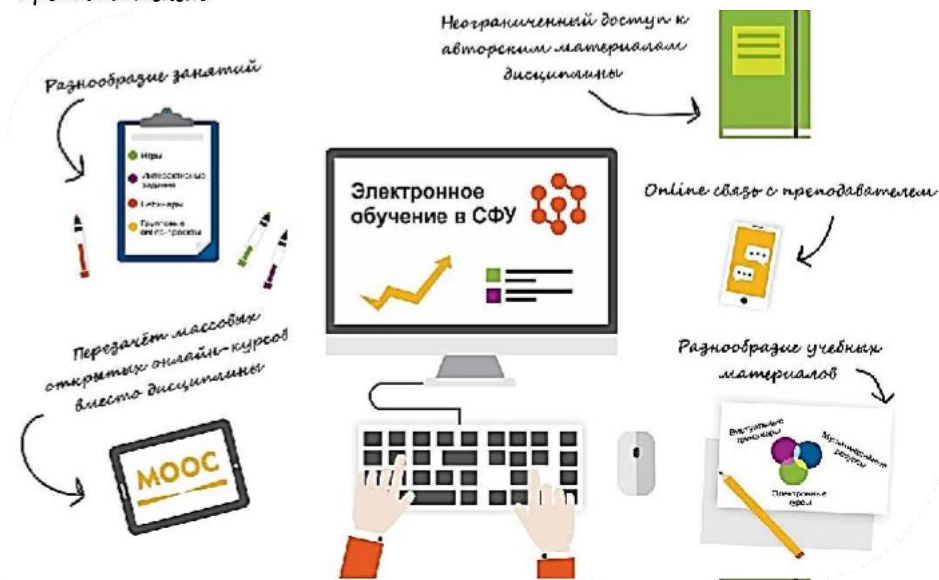


ЭЛЕКТРОННОЕ ОБУЧЕНИЕ В СФУ



Сибирский федеральный университет сочетает высокие стандарты традиционного обучения и применение современных технологий в образовании

Студенты университета уже по достоинству оценили обучение с использованием электронных образовательных курсов и проведение занятий в форме вебинаров





НЕ ТОЛЬКО УЧЕБА!

Студенческие годы – это не только лекции, семинары, зачеты и экзамены, это время становления личности, открытия в себе новых талантов и возможностей.

В ХТИ – филиале СФУ каждый студент может найти себе увлечение по душе.

- Хореографическая студия «Dance Wave»
- Art-лаборатория «АРТиКО»
- Медиагруппа ХТИ – филиала СФУ
- Студенческий спортивный клуб «АБА» (член Ассоциации студенческих спортивных клубов)
- Волонтерский отряд «ПЛАМЯ» (принимает участие в ежегодных волонтерских проектах, таких как день Енисея, «Свеча памяти» и др.)
- Вокальная студия и другие площадки

Мы предлагаем возможности проявить себя в социально значимых проектах и реализовать свое желание сделать полезное и доброе дело!

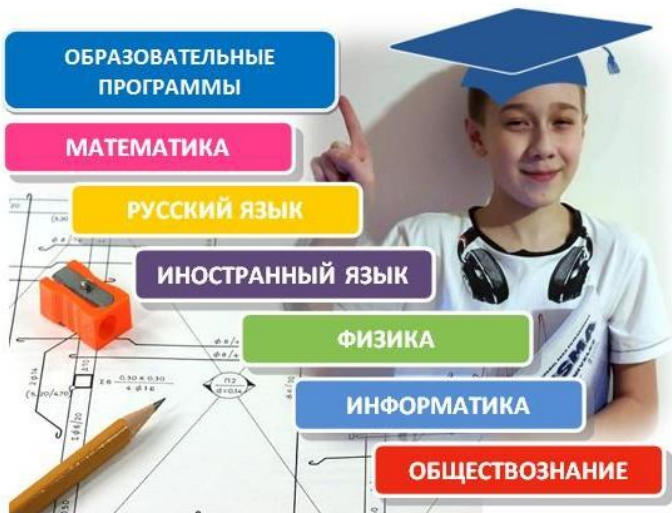
Спортивные секции:

- волейбол,
- баскетбол,
- легкая атлетика





ПОДГОТОВИТЕЛЬНЫЕ КУРСЫ



Подготовительные курсы при ХТИ – филиале СФУ работают с 1989 г. как одна из форм довузовской подготовки. Программы по учебным дисциплинам (русский язык, математика, физика, обществознание, информатика, химия) нацелены на глубокое изучение учебного материала.

Курсы помогают абитуриентам качественно подготовиться к ОГЭ, ЕГЭ и вступительным испытаниям, организованным вузом самостоятельно.

На курсах работают ведущие преподаватели ХТИ – филиала СФУ.

Курсы интенсивной подготовки к ОГЭ, ЕГЭ и внутренним вступительным испытаниям в вуз – комплекс программ различной интенсивности и длительности для подготовки к сдаче выпускных и вступительных экзаменов.

Больше информации:

[Центр подготовки юного инженера](#)
[Подготовительные курсы \(интенсивная подготовка к ОГЭ, ЕГЭ, ВИ\)](#)

КОНТАКТЫ:

Республика Хакасия
г. Абакан, ул. Щетинкина, 27, каб. 115
тел. **+7(913)544-87-74**
e-mail: junior_engineer@mail.ru



СИБИРСКИЙ
ФЕДЕРАЛЬНЫЙ
УНИВЕРСИТЕТ

SIBERIAN
FEDERAL
UNIVERSITY



Хакасский
технический
институт
филиал СФУ

08.04.01 Строительство (магистратура)

»» ОЧНАЯ ФОРМА ОБУЧЕНИЯ
12 Платных
мест

В 2024-2025 учебном году
стоимость обучения за семестр
94 275 рублей

ВИ, проводимые университетом

Форма проведения ВИ

Промышленное и гражданское строительство

**Экзамен проводится в устной
форме**

СФУ



Перечень документов, необходимых для поступления

- заявление,
- документ, удостоверяющий личность и гражданство,
- документ установленного образца об образовании,
- документы, подтверждающие особые права или преимущества поступающих (при наличии),
- ИНН и СНИЛС,
- для лиц, поступающих по результатам вступительных испытаний, проводимых университетом самостоятельно:
 - 2 фотографии размером 3 x 4 (анфас, без наклона и поворота головы, без головного убора),
 - электронный образ цветной фотографии разрешением не менее 600 dpi (анфас, без наклона и поворота головы, без головного убора, без ретуши) – в случае подачи документов в электронной форме



Документы представляются в Университет одним из следующих способов:

- 1) Лично по адресу 655017, Республика Хакасия, г. Абакан, ул. Щетинкина, д. 27, ауд. 105, 106;
- 2) Направляются через операторов почтовой связи общего пользования (при поступлении в ХТИ - филиал СФУ – на адрес филиала 655017, Республика Хакасия, г. Абакан, ул. Щетинкина, д. 27, Ответственному за прием в ХТИ – филиале СФУ);
- 3) Направляются в электронной форме посредством личного кабинета поступающего в автоматизированной информационной системе «Абитуриент» СФУ;
- 4) В электронной форме с использованием суперсервиса «Поступай в вуз онлайн» посредством Единого портала государственных услуг и функций (ЕПГУ)



СИБИРСКИЙ
ФЕДЕРАЛЬНЫЙ
УНИВЕРСИТЕТ

SIBERIAN
FEDERAL
UNIVERSITY



Хакасский технический институт – филиал ФГАОУ ВО «Сибирский федеральный университет»

Адрес института: РХ, 655017, г. Абакан, ул. Щетинкина, 27
Телефон/факс: 8 (3902) 22-53-55

ПРИЕМНАЯ КОМИССИЯ:

Аудитория 107а

Телефоны:

+7 (3902) 22-05-02

+7 (983) 054-41-72

Эл. почта:

pk-khti@mail.ru

ПОДГОТОВИТЕЛЬНЫЕ КУРСЫ:

Аудитория 115

Телефон:

+7 (913) 544-87-74

Эл. почта:

junior_engineer@mail.ru

КАФЕДРА СТРОИТЕЛЬСТВА И ЭКОНОМИКИ:

Аудитория 202

Телефон:

8 (3902) 22-53-55

Эл. почта:

shibaevagn@mail.ru



ХТИ – филиал СФУ в сети Интернет

■ официальный сайт



■ группа VK



■ группа ОК



■ Telegram



СФУ



СИБИРСКИЙ
ФЕДЕРАЛЬНЫЙ
УНИВЕРСИТЕТ

SIBERIAN
FEDERAL
UNIVERSITY



Хакасский
технический
институт
филиал СФУ

Хакасский технический институт –
филиал ФГАОУ ВО
«Сибирский федеральный университет»

ПОСТУПАЙ в ХТИ – филиал СФУ! ВЫБИРАЙ ПЕРСПЕКТИВНОЕ НАПРАВЛЕНИЕ



08.03.01 Строительство
Квалификация бакалавр
Очная и очно-заочная формы обучения

или

**08.05.01 Строительство уникальных
зданий и сооружений**
Квалификация специалист
Очная форма обучения

или на базе высшего образования

08.04.01 Строительство
Квалификация магистр
Очная форма обучения

или

38.03.01 Экономика
Квалификация бакалавр
Очно-заочная форма обучения



СФУ

Выбирая будущее, будь умнее!